



## Seguro de Salud para Niños y Familias en la Florida

### ¿Cómo me puedo inscribir?

Florida KidCare: [www.healthykids.org/apply](http://www.healthykids.org/apply)

Medicaid: [www.myflorida.com/accessflorida/](http://www.myflorida.com/accessflorida/)

Health Insurance Marketplace: [www.healthcare.gov](http://www.healthcare.gov)

### Perdí mi cobertura recientemente. ¿Puedo inscribirme ahora?

En la mayoría de las situaciones, tiene 60 días para inscribirse en la cobertura a partir de la fecha de finalización de la cobertura. Medicaid y Florida KidCare tienen inscripción abierta durante todo el año.

### Mi cónyuge perdió su trabajo, ahora mi plan de salud es demasiado costoso. ¿Puedo cambiar mi plan de salud?

Si tienes un cambio en los ingresos del hogar, puedes cambiar su plan. Necesitará hacer esto típicamente dentro de los 60 días del cambio de ingresos.

### ¿A quién puedo llamar para pedir ayuda?

Tenemos muchos socios que pueden ayudarlo. Nuestros socios pueden ayudar en inglés y español.

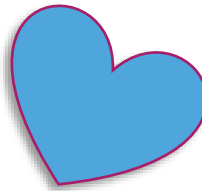
Health Council of South Florida- (786)-708-0836

Citrus Health Network- (305) 424-3125

Epilepsy Florida- 1-877-553-7453

SantLa Haitian Neighborhood Center- (305) 573-4871,

Asistencia también está disponible en Creole.



¿HA PERDIDO COBERTURA DE SALUD ?

¿HA TENIDO UN CAMBIO DE INGRESOS?

¡PODEMOS AYUDAR!

¡NUESTROS SOCIOS ESTÁN AYUDANDO A LAS FAMILIAS A INSCRIBIRSE HOY!

### ¿QUÉ INFORMACIÓN NECESITO TENER?

Información necesaria para cada solicitante y miembro del hogar:

- ❖ Nombre
- ❖ Fecha de Nacimiento
- ❖ Números de Seguro Social
- ❖ Puede ser necesarios los números de los documentos para inmigrantes legales
- ❖ Información sobre el empleador y el ingreso de cada miembro de su familia (recibos de pago, formularios W-2 or declaraciones de salarios e impuestos)
- ❖ Nombres y números de póliza de sus planes de seguro médico actuales
- ❖ Información sobre cobertura médica a través del empleador

